



www.lorena-textil.de

Lorena Textil GmbH
Greiendorfer Weg 9
91315 Höchstadt

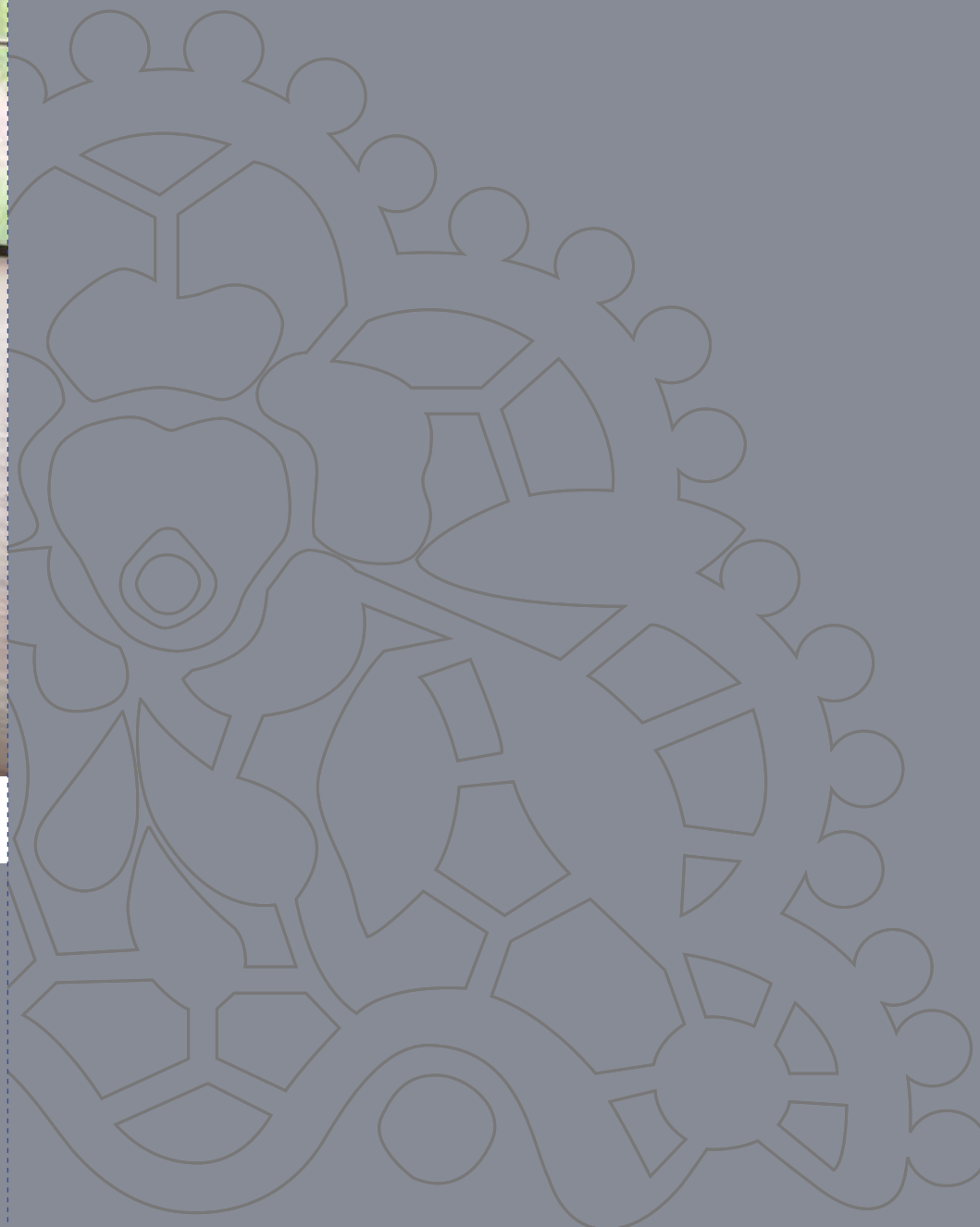
Tel.: 09193 6383 - 10
Fax: 09193 6383 - 39

info@lorena-textil.de



Bettwäsche für höchste Ansprüche

schweizer Mako Satin
Nizza

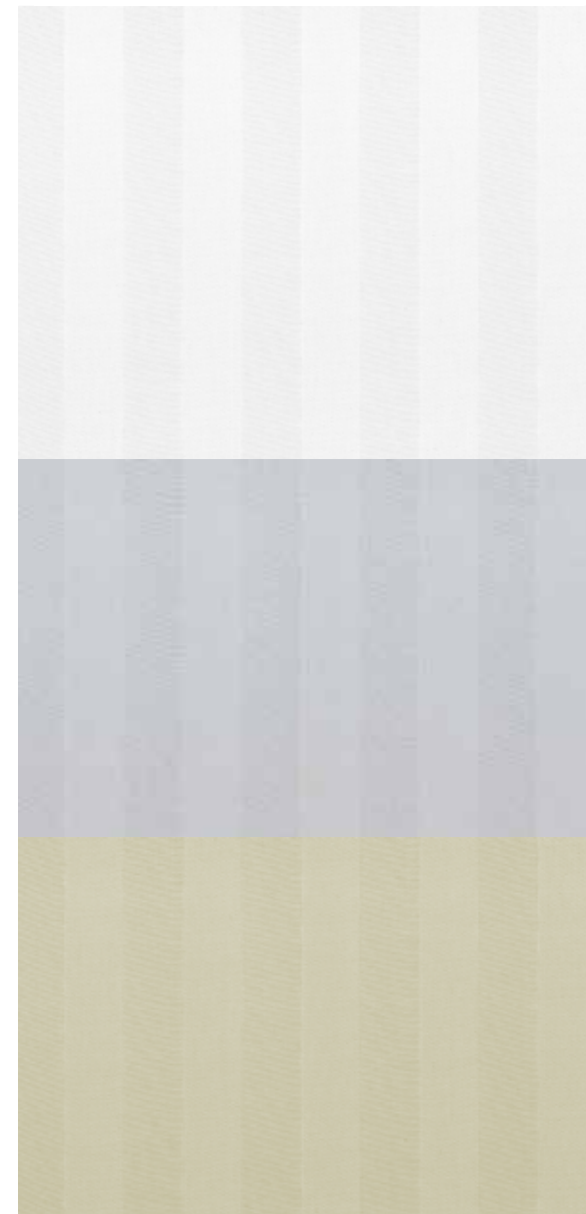




1208

8mm

schweizer Mako Satin 100% Baumwolle



80
weiß

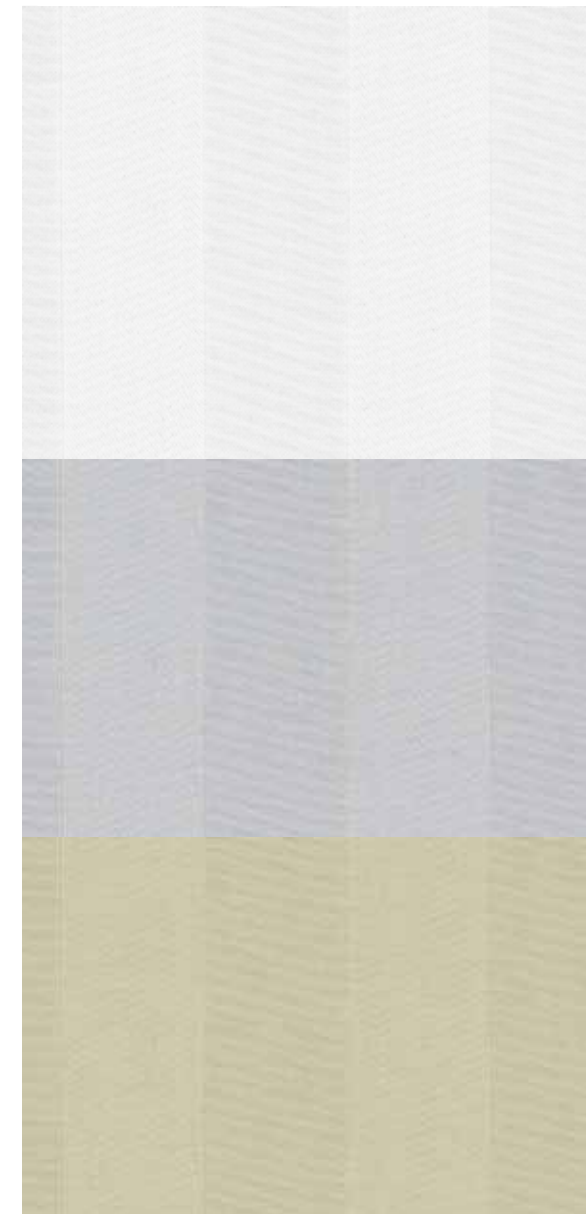
81
silber

471
beige

1220

20mm

schweizer Mako Satin 100% Baumwolle



80
weiß

81
silber

471
beige



schweizer Mako Satin

100% Baumwolle

Schweizer Mako Satin aus 100% Baumwolle. Hochwertiger Streifsatin in 300TC gewebt. Besonders glatt und dicht.

Das gesamte Programm ist in 3 Meter breit gewebt. Extragroße Bezüge wie zum Beispiel 240/220 können ohne Ansetzen produziert werden.

XXL Breiten

Das gesamte Programm Nizza liegt als XXL Breite vor. Extragroße Bezüge ohne Naht.

Größenspiegel Kissen & Bezüge

Nizza schweizer Mako Satin

Kissen	Bezug
80/80	100/135
40/80	135/200
40/60	155/200
40/40	155/220
50/70	200/200
35/40	200/220
50/50	240/220
15/40	+ Überlängen
Nackenrolle	

Sondergrößen auf Anfrage möglich



60 Grad Washtemperatur Bügeln erlaubt

Nicht chloren

Trocknen mit reduzierter thermischer Belastung

Pflegeanleitung

Waschen Sie Ihre Lorena Bettwäsche immer mit geschlossenem Reißverschluss auf links gewendet bei 60 Grad. Verwenden Sie Colorwaschmittel ohne optischen Aufheller. So erhalten Sie Ihre exklusive Bettwäsche von Lorena immer wie neu gekauft.